

CyberBook S1154/S1174

защищенный ноутбук



Процессоры Intel® 11 Gen



Совместимость ОС:
Astra Linux • Windows 10/11



WiFi 6 • BT V5.2
ГЛОНАСС • 4G LTE



Выдерживает падения
с высоты до 1.2 м



Рабочая температура
от -20°C до + 60°C



До 20 часов работы
с доп. батареями



14.0" FHD • 1000 кд/м²



Serial port (COM) RS-232



Быстросъемные
накопители и батареи

Защищенный ноутбук с фактором защиты от влаги и пыли IP53 сочетает надежность высокого уровня, функциональность при работе в полевых условиях, производительность вычислений и длительное время автономной работы. Конструктивные особенности делают его пригодным для использования в местах, где дождь или пыль могут быть обычным явлением.



ASTRALINUX



Съемный накопитель
Аудио разъем
микрофон + наушники
Картридер SD
Слайдер вкл/выкл
радио-модулей
USB 2.0
2xUSB 3.2
(Type A)
Разъем
питания



HDMI
Type A
USB 3.2 (Type C)
поддержка DP
VGA
RJ-45
RS-232 (Serial Port)



Слот расширения
с DVD Super Multi
Отсек для
хранения
стилуса
Съемная батарея
Считыватель
Smart Card

применение

- общественная безопасность, МЧС
- промышленность, энергетика, строительство
- добыча нефти/газа, сельское хозяйство
- транспорт и логистика, торговля, сфера обслуживания, коммунальные службы

Защищенность	<ul style="list-style-type: none"> Выдерживает падение, Удар, Вибрацию, Дождь, Грязь, Перепады давления от высоты, Влажность, Заморозку/Оттаивание, Высокие/Низкие температуры, Температурный шок Падение 26 раз на лицевую сторону с высоты 1.2 м Сертификат IP 53 Шасси из алюминийево-магниевого сплава Заглушки портов Быстросъемные накопитель и батарея Опционально: экран для работы при ярком свете (sunlight readable display) Опционально: «горячая» замена батареи
---------------------	---

Операционная система	Astra Linux, Windows® 10/11
-----------------------------	-----------------------------

Совместимые процессоры	<ul style="list-style-type: none"> Intel® Core™ i7-1185G7 vPro™ (11-ое поколение) 3.0 ГГц до 4.8 ГГц (с технологией Turbo Boost), 12 МБ кэш Intel® Core™ i7-1165G7 (11-ое поколение) 2.8 ГГц до 4.7 ГГц (с технологией Turbo Boost), 12 МБ кэш Intel® Core™ i5-1145G7 vPro™ (11-ое поколение) 2.6 ГГц до 4.4 ГГц (с технологией Turbo Boost), 8 МБ кэш Intel® Core™ i5-1135G7 (11-ое поколение) 2.4 ГГц до 4.2 ГГц (с технологией Turbo Boost), 8 МБ кэш Intel® Core™ i3-1115G4 (11-ое поколение) 3.0 ГГц до 4.1 ГГц (с технологией Turbo Boost), 6 МБ кэш
-------------------------------	---

Графический адаптер	<p>i7/i5 : Intel® Iris® Xe Graphics UHD i3 : Intel® UHD Graphics</p> <p>Опционально: дискретная видеокарта NVIDIA® GEFORCE GTX1050^{1,8}</p>
----------------------------	--

Память	2 слота: от 8 ГБ до 64 ГБ (2400-3200 МГц DDR4)
---------------	--

Накопитель	<p>256GB NVME PCIE SSD</p> <ul style="list-style-type: none"> Опционально 512 ГБ / 1 ТБ PCIE SSD Опционально OPAL 2.0 SSD Опционально 2/3-й накопитель (SSD SATA)²
-------------------	--

Дисплей	<p>14.0" FHD (1920 x1080)</p> <ul style="list-style-type: none"> Опционально яркость 1000 нт DynaVue® для работы при солнечном свете с сенсорным мультитач экраном Опционально яркость 1000 нт DynaVue® для работы при солнечном свете без сенсорного мультитач экрана Выбор режима работы сенсора: влажные руки, перчатки, стилус с программируемыми функциями
----------------	--

Звук	<ul style="list-style-type: none"> Опционально встроенный микрофон³ Intel® High Definition Audio Compliant Встроенные динамики 2шт Клавиши регулировки громкости и выключения звука
-------------	--

Камера	<ul style="list-style-type: none"> Опционально встроенная взб-камера 2 МП с функцией сохранения приватности Опционально Windows Hello камера проверки подлинности лица (фронтальная) x 1²
---------------	--

Клавиатура и Ввод	<p>Две программируемые кнопки (P1/P2)</p> <ul style="list-style-type: none"> Слайдер режима «Полёт» Стандартная мембранная клавиатура с опциональной LED подсветкой
--------------------------	---

Мобильность	<ul style="list-style-type: none"> Встроенный 10/100/1000 Ethernet Intel® Wi-Fi 6 AX201 (802.11a/b/g/n/ac/ax) Bluetooth® V5.2 Опционально модуль позиционирования GPS (UBLOX-NEO-M8N) Опционально модуль 4G LTE Опционально антенна RF для GPS, WWAN и WLAN⁸
--------------------	---

Безопасность	<ul style="list-style-type: none"> Intel® vPro™ Technology (Опционально) TPM 2.0 Совместимость NIST BIOS Быстросъемный SSD Режим «Stealth» Разъем под замок Kensington Опционально Windows Hello² Опционально встроенный считыватель Smart card⁴ Опционально режим ночного видения⁵ Опционально сканер отпечатков пальцев^{2,4} Опционально считыватель HF RFID/NFC^{1,6}
---------------------	---

Интерфейсы ввода / вывода информации	<ul style="list-style-type: none"> USB 3.2 Gen 2 (type A) x 2 USB 3.2 Gen 2 (type C) x 1 (поддерживает DP) USB 2.0 (type A) x 1 Audio in/out (combo jack) x 1 SD card (SDXC) x 1 10/100/1000 Ethernet (RJ-45) x 1 VGA port (D-sub, 15-pin) x 1⁸ HDMI port (type A) x 1 Serial port (RS-232 : D-sub, 9-pin) x 1 (Опционально поддержка RS-422/ RS-485)¹ Опционально разъем для док-станции (41-pin Pogo) x 1 SIM x 1 Опционально считыватель Smart card x 1⁴ DC-In jack x 1 Опционально антенна RF для GPS, WWAN и WLAN⁸
---	---

Слот медиа (только одна из опций)	<ul style="list-style-type: none"> Опционально DVD super multi Опционально 2-ая батарея⁸ Опционально накопитель (SSD)² Опционально слот ExpressCard 54 x 1 и PCMCIA Type II x 1^{1,2} Опционально второй RJ-45 и второй Serial port (RS232)^{1,2}
--	--

Питание	<p>AC адаптер : 100-240 В, 50 Гц – 60 Гц, 90 Вт</p> <ul style="list-style-type: none"> Опционально 100-240 В, 50 Гц-60 Гц, 120 Вт с NVIDIA® VGA⁸ <p>Основная батарея Li-Ion, 10.8 В, 4700 мАч, 10 часов⁶</p> <ul style="list-style-type: none"> Опционально 2-ая батарея Li-Ion 10.8 В, 4700 мАч, 10 часов⁶ Опционально батарея для горячей замены : 5 минут на замену⁷
----------------	--

Окружающая среда	<ul style="list-style-type: none"> Температура Рабочая : - 20°C до 60°C Хранения : -51°C до 71°C Влажность : 5% до 95%
-------------------------	---

Размеры и вес	<ul style="list-style-type: none"> 350 мм (Д) x 282 мм (Ш) x 38 мм (В)⁸ 2.3 кг⁸
----------------------	---

Гарантия	3 года ограниченной стандартной гарантии
-----------------	--

Примечания	<ol style="list-style-type: none"> Недоступно в конфигурации с процессором Intel® Core™ i3-1115G4. Свяжитесь с представителем для уточнения доступности опций. Встроенный микрофон доступен только с веб-камерой. Считыватель Smart card и RFID/NFC являются взаимоисключающими опциями. Режим ночного видения доступен только для экранов с возможностью работы при солнечном свете. Протестировано используя бэнчмарк времени жизни батарей MobileMark 2014. Результат может варьироваться в различных ситуациях, включая конфигурацию устройства, программного обеспечения, установок управления питанием и других факторов. Система будет продолжать работать в течении 300 секунд в режиме standby пока пользователь не заменит батарею. Вес варьируется в зависимости от опций. Толщина с опциональным дискретным графическим адаптером 61 мм. <p>* Опция</p>
-------------------	---

CyberBook S1154/S1174

аксессуары и доп оборудование



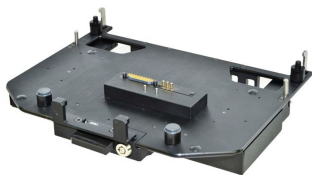
Зарядное устройство
на 2 батареи



Зарядное устройство
на 8 батарей



Запасная основная батарея



Док-станция для транспорта
With/WO Tri-RF Pass-through
(PMT)



Док-станция для офиса



Защитная пленка на экран



Плечевой ремень



Быстросъемная корзина
с SSD накопителем



Съемная батарея
в слот расширения



Съемный DVD Super Multi



Съемный SSD накопитель
в слот расширения



Адаптер для
автомобиля



Адаптер питания
на 65 Вт



Адаптер питания на
120 Вт с VGA NVIDIA®



Стилус / дигитайзер